

	FICHE TECHNIQUE PRODUIT	Période de validité de l'engagement Du 01/01/2021 Au 30/06/2021
--	--------------------------------	--

Site de production	ECO VALORISATION – GENNEVILLIERS	Granulat	0-20PLP : 0/20 Primaire Lavé
Nature pétrographique	Calcaire	Elaboration	Naturel

Partie normative
Valeurs spécifiées sur lesquelles le fournisseur s'engage

Classe granulaire **0 20** Norme **NF P18-545 - Article 7 - Code Enc a**

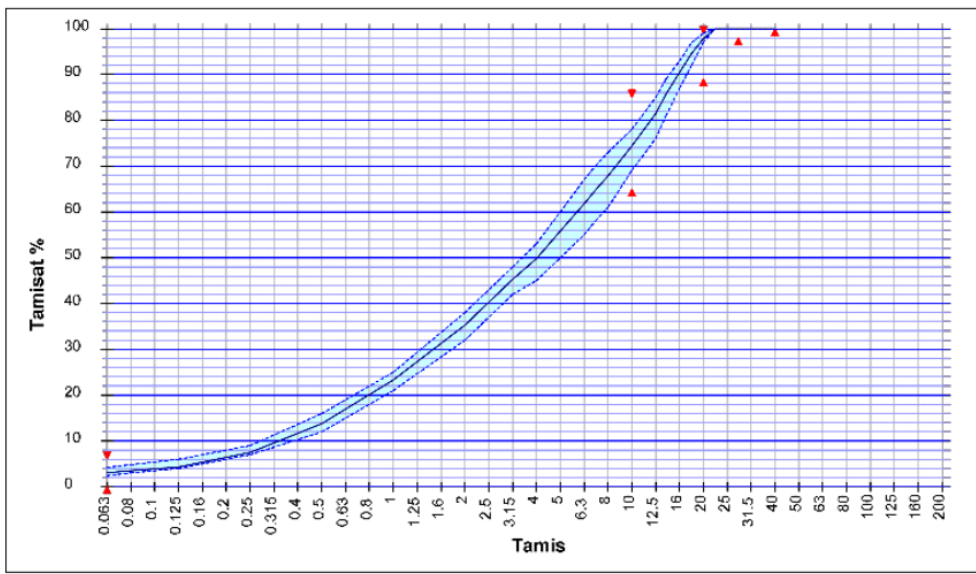
	0.06 3	0.08	0.12 5	0.25	0.5	1	2	3.15	4	5	6.3	7.1	8	D/2 10	12.5	D/1. 4	16	18	D 20	22.4	25	1.4 D	2 D 40	MB (g/K)	W (%)	Mf
Vss + u	7.1													88					100					2.5		
Vss	6.1													85					99					2		
Vsi	0.1													65					89			98	100			
Vsi - u														62					87			97	100			
sf Max																										

* LA et MDE avec application de la règle de compensation avec LA et MDE pris sur la fraction 6.3/10

Partie informative

Résultat des essais de fabrication : du 01/07/2020 au 30/12/2020 Résultat des autres essais : du 01/01/2019 au 30/12/2020

	0.06 3	0.08	0.12 5	0.25	0.5	1	2	3.15	4	5	6.3	7.1	8	D/2 10	12.5	D/1. 4	16	18	D 20	22.4	25	1.4 D	2 D 40	MB (g/K)	W (%)	Mf	
Nbr. val	15	15	15	15	15	15	15	15	15	15	15	15	15	15	15	15	15	15	15	15	15	15	15	15	18	15	15
Maxi	4.2	4.8	6.0	9.0	16.0	25.0	38.0	48.0	53.0	60.0	67.0	70.0	73.0	78.0	85.0	89.0	93.0	97.0	99.0	100.	100.	100.	100.	100.	1.2	12.6	4.78
XF + 1.25 sf	3.6	4.1	5.1	8.3	15.5	25.2	37.5	47.9	52.4	58.9	65.8	68.6	72.0	78.4	85.3	88.8	93.1	96.3	98.6	100.	100.	100.	100.	100.	1.1	11.9	4.75
XF	3.1	3.5	4.3	7.5	13.8	23.3	35.3	45.3	49.8	55.8	61.8	64.7	67.9	74.4	81.5	85.7	90.5	94.6	97.8	100.	100.	100.	100.	100.	0.9	10.5	4.66
XF - 1.25 sf	2.6	2.9	3.5	6.7	12.1	21.4	33.1	42.7	47.2	52.7	57.8	60.8	63.8	70.4	77.7	82.6	87.9	92.9	97.0	100.	100.	100.	100.	100.	0.7	9.1	4.57
Mini	2.4	3.0	4.0	7.0	12.0	21.0	32.0	42.0	45.0	50.0	55.0	58.0	61.0	69.0	76.0	81.0	87.0	92.0	97.0	100.	100.	100.	100.	100.	0.7	8.4	4.55
sf	0.39	0.45	0.62	0.64	1.37	1.53	1.79	2.06	2.11	2.51	3.19	3.11	3.28	3.18	3.04	2.46	2.10	1.35	0.68	0.00	0.00	0.00	0.00	0.14	1.14	0.07	



Essai(s) complémentaire(s)

02/09/2019 - F NF EN 1361-7 : 0.5 %
 12/10/2020 - MDE NF EN 1097-1 : 33.0
 21/10/2020 - LANF EN 1097-2 : 33.0

Date : 04/01/2021 BLIN Raphaël

